

Mazda CX-9



ZOOM-ZOOM



TC-L4C-B  
AE-188M

جميع تفاصيل ومواصفات المركبات وتجهيزاتها الاختيارية المبينة على صفحات هذا الكatalog عرضة للتغيير دون إشعار وقد تختلف تبعاً للمنطقة المحلية.  
نتيجة لعملية الطباعة، يمكن لألوان الجسم وألوان المقصورة الداخلية أن تختلف قليلاً عن الألوان الفعلية. يرجى استشارة وكيل مازدا المحلي لديك بخصوص المعلومات الدقيقة.  
All details and specifications of the vehicles and their options shown on the pages of this catalogue are subject to change without notice and may vary according to locale.  
Due to the printing process, the colours of the bodies and interiors may differ slightly from the actual colours. Please consult your local Mazda dealer for exact information.  
© Mazda Motor Corporation Printed in Japan.

www.mazda.com



## الظفر بالرضى التام، بات أمرًا محققًا

لقد نجحت في الوصول لدرجة عالية من الإنجازات. فأنت تعمل جاهدًا. وتقدم لعائلتك الأفضل لتنال رضاهم. لكن في بعض الأحيان قد يعني هذا الأمر تقديمك لتنازلات بين ما تحتاجه عائلتك وما يبتغيه السائق الكامن داخلك. لقد أصبح هذا أمرًا من الماضي. حيث تجمع ما زدا CX-9 جودة راقية تتميز بها السيارة الرياضية العملية ذات السبع مقاعد مع قابلية القيادة والتي تعد العلامة التجارية لمازدا وبين التصميم الذي يبعث على الرضا ويلامس كل من العقل والوجدان على حدٍ سواء. تعد لغة التصميم كودو - روح الحركة من مازدا مصدر الإلهام الكامن وراء أبعاد سيارة CX-9 الرياضية المنحوتة وهيبتها الديناميكية الراسخة. بالإضافة إلى المجموعة الكاملة من تكنولوجيا SKYACTIV TECHNOLOGY المبتكرة من مازدا والتي تشمل نظام التحكم في توجيه الجاذبية (GVC)\*، طليعة الجيل الجديد لتكنولوجيا التحكم بالمرحلة SKYACTIV-VEHICLE DYNAMICS، التي تمنحك كل ما تتوق إليه من أداء وانقياد وأمان. تلك هي مازدا CX-9: حيث الظفر بالرضى التام، بات أمرًا محققًا.

\*G-Vectoring Control: التحكم الموجه في اتجاه قوى الجاذبية (النسارخ)

### Life satisfaction, guaranteed

You're a high-achiever. You work hard. You provide the best to satisfy your family. But sometimes this means you have to compromise between what your family needs and what the driver in you wants. Now that's a thing of the past. Because Mazda CX-9 combines the quality of a premium seven-seater SUV with trademark Mazda driveability and design to satisfy both the head and the heart in equal measure. Mazda's KODO - Soul of Motion design language is the inspiration for CX-9's sculpted, athletic proportions and well-planted dynamic stance. And the full suite of Mazda's groundbreaking SKYACTIV TECHNOLOGY includes G-Vectoring Control (GVC), the first of the SKYACTIV-VEHICLE DYNAMICS new-generation vehicle control technologies, delivering all the performance, handling and safety you could wish for. It's Mazda CX-9: life satisfaction, guaranteed.









魂動  
KODO : SOUL of MOTION

## تفوق يكمن في ثنايا تصميمها

تحاكي المقصورة الخاصة بسيارة CX-9 تعبيرًا مصقولاً لإجادة التصميم والجودة الاستثنائية: حيث تعد نطاقاً يُستدل به حينما يتعلق الأمر بالمواد الفاخرة والأصيلة كالألومنيوم بحيث تجتمع جميعاً لتضفي أجواءً تبعث على الأناقة التي ترضي جميع الحواس. يعزز التنجيد المصنوع من الجلد ذي اللون الأسود أو البيج ذي الملمس الحريري في سيارة CX-9 من الإحساس المترف بها، في حين تمتاز التجهيزات الداخلية ذات الجودة العالية بتنجيد من جلد النابا الأصلي بلون بني نقي. حيث تم توطيد ذلك الإحساس الراقي غير المسبوق من خلال الجودة الفاخرة للمفاتيح وضوابط التحكم إلى جانب جميع الأسطح التي تقوم بلمسها أو التي تقع عينك عليها.

CX-9's interior is a finely honed statement of premium design and quality: its range of superior, genuine materials such as aluminium comes together to create an atmosphere of style and sophistication that satisfies all the senses. Black or Silk Beige leather upholstery further enhances CX-9's luxurious feel, while the highest quality interior package features Chroma Brown genuine Nappa leather upholstery. And the unprecedentedly premium feel is reinforced by the sumptuous quality of the switches and controls, and of every surface you touch or that meets your eyes.

ينض كل من النقاء والبساطة اللذان يعدان سمة فلسفة الجمال اليابانية بشكل يخطف الأنفاس والذي يكمن في ثنايا التعبير الاستثنائي للغة التصميم كودو. تعمل الكابينة المصقولة على إبراز الأبعاد الرياضية، حيث يمتاز الجزء السفلي من الجسم والذي يتسم بالقوة والثبات بوجود عجلات ذات مقاس ٢٠ بوصة، إضافةً إلى المظهر الراسخ الذي يبعث على الثقة. تم إبراز مظهر الشبكة الأمامية المثير من خلال الأجنحة النموذجية ذات الملامح المنحوتة بعمق والتي تمتاز بها مازدا، الأمر الذي ينشأ عنه تعبيراً يملؤه الفخر للطاقة المقيدة، في حين تزدان المصابيح الرئيسية الأمامية LED وأضواء المؤخرة بتصميم متشابه يمنحها مظهرًا زاخرًا بالأناقة والاستثنائية.

### Distinction in design

The purity and simplicity of Japanese aesthetics come to breathtaking life in this premium expression of the KODO design language. Athletic proportions are highlighted by the sleek cabin, a strong and stable lower body featuring large 20-inch wheels, and a confident, well-planted stance. The dramatic front grille is underscored by a deeply sculpted execution of Mazda's signature wing, creating a proud statement of restrained power, while LED headlights and taillights are graced with an intricate design to give a chic, premium look.



## Distinction in dynamics

CX-9 is a premium SUV, meaning it's the ideal answer to all your family's motoring needs. But it's also a Mazda, meaning it's engineered to completely satisfy your desire for exhilarating and responsive driving. Key to this stellar performance is SKYACTIV TECHNOLOGY, Mazda's groundbreaking reappraisal of every single aspect of the automobile that challenges all preconceived notions of automotive engineering. And SKYACTIV TECHNOLOGY is even further evolved with SKYACTIV-VEHICLE DYNAMICS and its debut function G-Vectoring Control (GVC) to deliver outright driving pleasure for you, alongside unparalleled comfort and serenity for all your passengers. But the why and the how are less important than the result: effortless linear response, superb *Jinba-ittai* handling, top-rated safety and unheard-of fuel economy.

## تفوق يكمن في ثنايا ديناميكياتها

تعد سيارة CX-9 مثالاً رائداً على السيارة الرياضية العملية، حيث يعني ذلك أنها الإجابة المثالية على احتياجات عائلتك المتواصلة. ولكنها لا تزال سيارة مازدا، إذ يعني ذلك بأن هندستها أتقنت لترتقي بجمع رغباتك من أجل الوصول إلى قيادة متجاوبة تحمل في ثناياها الإثارة. ويكمن السر وراء هذا الأداء المتميز إلى تكنولوجيا SKYACTIV TECHNOLOGY، والذي يعتبر إعادة تقييمية مبتكرة من مازدا لجميع الحشيات الخاصة بصناعة السيارات والتي تحدث من خلالها جميع الأفكار المسبقة في هندسة السيارات. وقد أصبحت تكنولوجيا SKYACTIV-VEHICLE DYNAMICS كذلك أكثر تطوراً حتى مع تكنولوجيا SKYACTIV-VEHICLE DYNAMICS ووظيفتها الجديدة المتمثلة في نظام التحكم في توجيه الجاذبية (GVC)\* التي تمنح متعة قيادة مطلقة للسائق إلى جانب الإحساس بالراحة والسكينة بشكل لا يضاهاى لجميع من على متنها. ولكن تعد النتيجة المبتغاة أكثر أهمية من الأسئلة التي تتمحور حول الأسباب والكيفيات: ألا وهي التجارب الخطي بلا مجهود وانقياد *Jinba-ittai* الفريد والأمان ذي المستوى العالي إلى جانب الاقتصاد في استهلاك الوقود الذي لم يتطرق إليه أحد من قبل.

\*G-Vectoring Control: التحكم الموجه في اتجاه قوى الجاذبية (التسارع)

## نشأة وتطور SKYACTIV TECHNOLOGY

البهجة ومتعة القيادة يجتمعان مع أداء لم يسبق له مثيل على صعيد البيئة والأمان — الأمر الذي يبدو وكأنه حلم صعب المنال. ويتطلب الأمر تمزيق كتاب قواعد الأفكار التقليدية إلى جانب سلسلة من القفزات النوعية على الصعيد التكنولوجي لتحقيقها. لكن هذا هو السبب وراء الإلهام في تطوير تكنولوجيا SKYACTIV TECHNOLOGY، وما يزال يواكب عملية التطور على طول الطريق الذي تم رسمه عبر الهندسة التي يشكل الإنسان محوراً. منذ البدايات الأولى، كانت تكنولوجيا SKYACTIV TECHNOLOGY موجهةً بشكل مطلق للقضاء على عدم الكفاءة والهدر في جميع جوانب المركبة وذلك لتقديم مستويات جديدة من الكفاءة في استهلاك الوقود جنباً إلى جنب مع الأمان المبتكر ومتعة قيادة لا تضاهي، الأمر الذي يساعد على تحقيق رؤية مازدا المستقبلية المتمثلة في «زوم - زوم المستدامة».

## الخطوة الثانية: تكنولوجيا SKYACTIV-VEHICLE DYNAMICS

إن فلسفة *Jinba-ittai* هي ما تجعل جميع مركبات مازدا مميزة للغاية. فالتائج المكتسبة من قبل السائق من فلسفة تصميم يشكل الإنسان محوراً وفلسفة التطوير *Jinba-ittai* لدى مازدا، تتيح التحكم بالمركبة — سواء عند الانعطاف أو الكبح أو حتى عند القيادة بسرعة ثابتة — بكل بساطة وبصورة طبيعية كما لو كانت امتداداً لجسده أو لجسدها على حد سواء. وفي حين ترتقي تكنولوجيا SKYACTIV-VEHICLE DYNAMICS بهذا المفهوم إلى المرحلة التالية. نجد أن هذا الفرع الخاص بتكنولوجيا SKYACTIV TECHNOLOGY يمنح تحكماً متكاملًا للمحرك وناقل الحركة والشاسي إلى جانب الجسم من أجل تعزيز شعور *Jinba-ittai* الذي يتمثل في الترابط بين السيارة والسائق. على عكس المركبات التقليدية والتي يتم التحكم بهذه النطاقات الرئيسية الأربعة بشكل منفصل، فإن تكنولوجيا SKYACTIV-VEHICLE DYNAMICS تبني نهجاً شمولياً محوره الإنسان وذلك من خلال وجود تغذية راجعة فورية وتفاعل حيوي ينشأ بين السائق وبين المرتكزات الأربعة للتحكم في المركبة. والنتيجة هي قيادة شاملة ومثيرة كون سيارة CX-9 تستجيب لكافة نواياك، ويعود الفضل في ذلك إلى التوجيه وإمكانية التنبؤ اللذان يمتازان بالدفقة

واللذان يعثان على الثقة. يعد نظام التحكم الديناميكي بالمركبة المبتكر من الجيل الجديد ثمرة سنوات عديدة من المبادرة التي أخذناها على عاتقنا في سعينا لتحقيق المفهوم المثالي للأحاسيس المجزية لكل من السائق والركاب، علاوةً على محاولة الوصول إلى الحد الأقصى من ديناميكيات المركبة. فهي تضع معياراً جديداً للإحساس بالرضا الذي يشعر به السائق.

### The birth and evolution of SKYACTIV TECHNOLOGY

Exhilarating, fun driving combined with unprecedented environmental and safety performance – it seems like an impossible dream. And it required tearing up the rule book of conventional ideas plus a series of quantum leaps in technology to achieve. But this is what inspired the development of SKYACTIV TECHNOLOGY, and what continues to drive its evolution along a path charted by human-centric engineering. From its very beginnings, SKYACTIV TECHNOLOGY was squarely aimed at eliminating inefficiency and waste throughout the entire vehicle to deliver unheard-of levels of fuel efficiency along with cutting-edge safety and unmatched driving pleasure, helping to realize Mazda's future vision of 'Sustainable Zoom-Zoom'.

### The next step: SKYACTIV-VEHICLE DYNAMICS

The outcome of Mazda's human-centric design and development philosophy, *Jinba-ittai* lets the driver control the vehicle – whether turning, braking or just cruising – as simply and naturally as if it were an extension of his or her body. And SKYACTIV-VEHICLE DYNAMICS takes this concept to the next level. This branch of SKYACTIV TECHNOLOGY provides integrated control of the engine, transmission, chassis and body to further enhance the *Jinba-ittai* feel of connectedness between car and driver. As opposed to conventional vehicles where these four key areas are controlled separately, SKYACTIV-VEHICLE DYNAMICS takes a holistic, human-centred approach with real-time feedback and dynamic interaction occurring between the driver and amongst these four pillars of vehicle control. The result is an involving, exhilarating drive as CX-9 responds to your every intention with crisp, confidence-inspiring linearity and predictability. This innovative, new-generation vehicle dynamics control system is the fruit of a multi-year initiative undertaken in pursuit of the ideal in rewarding sensations for both driver and passengers, as well as the ultimate in vehicle dynamics. And it sets a new benchmark for driver satisfaction.





**SKYACTIV-G 2.5T**

This turbo-charged engine gives you the relaxed yet powerful torque of a 4.0-litre V8 while achieving best-in-class listed and real-world fuel economy. Displacing just 2.5 litres, the SKYACTIV-G 2.5T is a showcase of advanced Mazda technology dedicated to maximizing fuel economy along with outstanding dynamic performance, particularly in the low- to mid-rpm range most drivers use most of the time. The world's first Dynamic Pressure Turbo with 4-3-1 exhaust manifold optimizes the use of exhaust gas energy by varying the degree of its pulsation hitting the turbo according to engine speed, allowing the turbocharger to spool up virtually instantaneously at any revs to eliminate turbo-lag and deliver immediate, linear throttle response. In addition, a cooled Exhaust Gas Recirculation (EGR) system reduces combustion temperature with the result the engine maintains the ideal air-fuel ratio over a wider output range to give both improved efficiency and real-world fuel economy.

**SKYACTIV-DRIVE**

This six-speed automatic transmission combines the smooth operation of a conventional automatic with the fast shifting of a twin-clutch gearbox. Lockup is extended to nearly 90% for the solid feel of a manual transmission.

**SKYACTIV-BODY**

Innovations in structure, construction and materials make CX-9 lighter, safer and more rigid. Straight structural members, a continuous framework and extensive use of high-tensile steel achieve the contradictory requirements of lighter weight and greater collision-resistance, particularly in the occupants' area.

**SKYACTIV-CHASSIS**

To deliver satisfying *Jinba-ittai* driving, CX-9 features MacPherson struts at the front and a multi-link layout at the rear, specifically tuned to the requirements of an SUV of this size. Electric Power Assist Steering provides comfortable, responsive operation with positive feedback.CX-9 features strut geometry at the front and a multi-link layout at the rear, specifically tuned to the requirements of an SUV of this size. Electric Power Assist Steering provides comfortable, responsive operation with positive feedback.

**i-ACTIV AWD**

Mazda's new-generation all-wheel-drive system i-ACTIV AWD is engineered to offer confident driving on any road surface, while also contributing to environmental compatibility. The system helps prevent tyre slippage and minimize energy losses – enhancing both driveability in poor conditions and fuel economy – by instantly distributing power optimally between the front and rear wheels. This is achieved by continuously monitoring road conditions according to various factors such as road gradient and outside temperature and weather, as well as detecting even minimal front wheel slippage. In addition, i-ACTIV AWD assesses your intentions via your driving operations to precisely adjust torque distribution. An active on-demand system automatically controls power distribution, requiring no decision-making from you and allowing you to maintain your focus on the road. Finally, replacing tapered roller bearings with ball bearings contributes to a significant reduction in internal friction for improved real-world fuel economy.

**أداء المحرك**

أقصى قدرة: ١٧٠ ك/و/ ٥٠٠٠ د.د.

أقصى عزم دوران: ٤٢٠ ن م/ ٢٠٠٠ د.د.

**Engine performance**

**Max. power: 170kW/5,000rpm**

**Max. torque: 420Nm/2,000rpm**

جانب الاستخدام المُسهب للفولاذ عالي الشد جميع المتطلبات المتباينة والتي تنطوي عليه للحصول على وزن أخف ومقاومة أكبر عند وقوع التصادمات وذلك تحديداً في منطقة الركاب.

### SKYACTIV-CHASSIS

من أجل تقديم قيادة *Jinba-ittai* تحوز على الرضى، تمتاز سيارة **CX-9** بقواثم مكفروسون الانضغاطية في الأمام وتصميم متعدد الوصلات في الخلف، إذ تمت معايرته بصورة خاصة ليتلائم مع متطلبات السيارة الرياضية العملية التي من هذا الحجم، يوفر التوجيه المعزز بالقدرة الكهربائية عمليات تشغيل تبعث على الراحة وذات استجابة وذلك بفضل تأثيراتها التي حازت على الرضا.

### i-ACTIV AWD

تمت هندسة نظام الدفع بكل العجلات i-ACTIV AWD من الجيل الجديد لماذا بحيث تمنح قيادة تتسم بالثقة على أي سطح طريق بينما تساهم في الوقت ذاته في التوافق البيئي. يساعد هذا النظام على منع العجلات من الانزلاق والحد من فقدان الطاقة — مما يعمل على تحسين كلاً من قابلية القيادة في الظروف المتدنية والاقتصاد في استهلاك الوقود — وذلك عن طريق توزيع الطاقة مباشرة وبشكل مثالي بين العجلات الأمامية والخلفية. يتم تحقيق ذلك عن طريق مراقبة ظروف الطريق بشكل مستمر استنادًا إلى عدة عوامل مثل انحدار الطريق ودرجة الحرارة الخارجية والطقس إلى جانب رصد يصل حتى إلى أدنى مستوى لانزلاق العجلة الأمامية. بالإضافة إلى ذلك، يقوم نظام i-ACTIV AWD بتقييم نوابك عبر عمليات القيادة التي تقوم بها وذلك لضبط توزيع عزم الدوران بدقة. يقوم النظام النشط عند الطلب بالتحكم في توزيع القدرة تلقائيًا، الأمر الذي لا يتطلب عملية صنع للقرار من جانبك مما يتيح لك الحفاظ على تركيزك على الطريق. وأخيرًا، فإن استبدال محامل البكرات المستدقة مع محامل الكريات سيسهم في خفض ملحوظ للاحتكاك الداخلي من أجل اقتصاد محسن في استهلاك الوقود على أرض الواقع.

### SKYACTIV-G 2.5T

يمنحك محرك الشحن التوربيني هذا شعورًا بالاسترخاء ولكن يعزم دوران قوي لمحرك سعة ٤,٠ لترات ذو ٨ اسطوانات بشكل V إلى جانب الوصول لمكانة أفضل في فئتها واقتصاد حقيقي في استهلاك الوقود. في حين أن الإزاحة لا تزيد عن ٢,٥ لتر، فإن محرك SKYACTIV-G 2.5T بعد واجههَ تشير إلى تكنولوجيا مازدا المتطورة التي تم تكريسها لتحقيق الحد الأقصى من الاقتصاد في استهلاك الوقود إلى جانب الأداء الديناميكي المتميز، الكامن على وجه الخصوص ضمن نطاق السرعات المنخفضة إلى المتوسطة والتي يستعملها معظم السائقون في أغلب الأوقات. يعد الضغط الديناميكي التوربيني مع مشعب العادم ٤-٣-١ الأول من نوعه على مستوى العالم حيث يعمل على تعزيز استخدام طاقة غاز العادم عن طريق تغيير درجة نبضها التي تقوم بطرق التيربو وذلك استنادًا إلى سرعة المحرك، مما يسمح للشاحن التوربيني إمكانية الالتفاف بشكل لحظي عند أي مستوىٍ من مستويات الدوران للحد من التأخير الذي قد يطرأ على التيربو وبالتالي منح تجاوب مباشر وخطي للناخت. بالإضافة إلى ذلك، يعمل نظام تدوير غاز العادم (EGR) المُبرّد على خفض درجة حرارة الاحتراق بصورة يمكن من خلالها المحرك في المحافظة على نسبة مثالية من هواء الوقود وذلك ضمن نطاق أوسع للخروج لتحقيق كل من الكفاءة المحسنة واقتصاد حقيقي في استهلاك الوقود.

### SKYACTIV-DRIVE

يشتمل ناقل الحركة التلقائي ذي الست سرعات على السلسلة التشغيلية التي يتسم بها ناقل الحركة التلقائي التقليدي إلى جانب التحويل السريع لصندوق السرعات ثنائي الكلتش. تم توسيع نطاق الفقل لما يقرب من ٩٠٪ ليعبث بذلك شعورًا راسخًا يتصف به ناقل الحركة اليدوي.

### SKYACTIV-BODY

تساعد الابتكارات المتعلقة بالهيكل والبنية إلى جانب المواد المستخدمة في جعل سيارة **CX-9** أخف وزنًا وأكثر أمانًا وصلابة. تحقق كل من العوارض الهيكلية المستقيمة والإطار المتصل إلى



### GVC operation



## G-Vectoring Control

**Enhancing chassis performance via the engine**

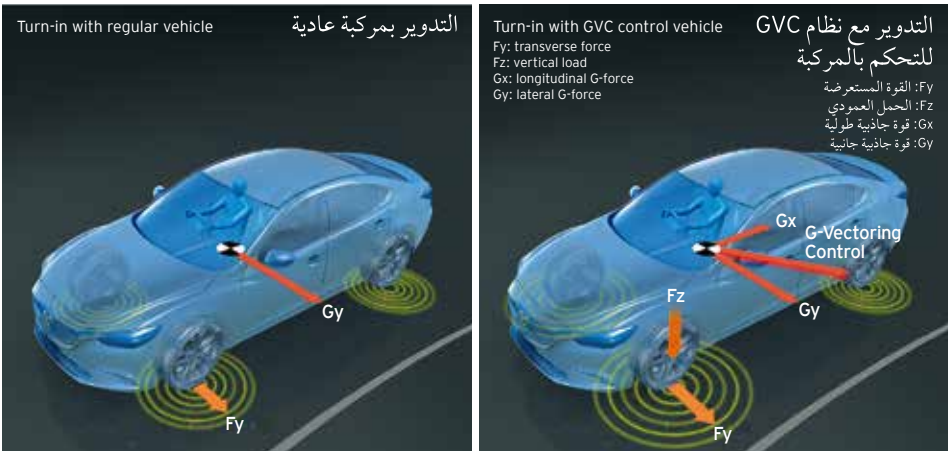
Smooth transitions between G-forces when braking, turning and accelerating are an essential element of *Jinba-ittai*, and have been a major development focus at Mazda for many years. This unified feel to braking, steering and acceleration, along with consistent feedback, allows the driver to control the vehicle easily and precisely. And G-Vectoring Control (GVC) – the debut technology of SKYACTIV-VEHICLE DYNAMICS – takes this dynamic, unified feel to an even higher level. It’s a logical extension of Mazda’s human-centric design and engineering philosophy that not only concentrates on mechanical efficiency but also considers how a vehicle should be in light of human characteristics. GVC is a new approach to controlling vehicle dynamics that uses the engine to enhance chassis performance, and it gives Mazda vehicles even smoother transitions between G-forces in all driving scenarios.

**Natural control giving greater response and stability**

Conventionally both lateral and fore-aft G-forces are controlled separately. In contrast, GVC adjusts engine torque according to the driver’s steering inputs to give unified control of G-force in all directions and dynamically optimize the vertical load on each wheel. For example, t he instant the driver begins to turn the wheel to enter a curve, GVC momentarily lowers engine torque to transfer weight to the front wheels and enhance the front tyres’ grip. Then while a constant steering angle is maintained, GVC recovers engine torque to transfer load back to the rear wheels and heighten vehicle stability. This series of load transfers not only maximizes front and rear tyre grip to enhance response and stability in accordance with the driver’s intentions, GVC does it so smoothly and naturally that neither the driver nor passengers feel any discomfort. And GVC demonstrates this effect over a wide range of situations from low-speed everyday driving to high-speed emergency manoeuvres, and even on slippery road surfaces. Thanks to this dynamic load allocation, GVC greatly reduces the necessity for steering corrections, enabling the driver to maintain a chosen line with greater confidence and lower fatigue on long drives. What’s more, by smoothing the transitions between G-forces, GVC suppresses the swaying of heads and bodies to give all occupants a smoother and more enjoyable ride.

## عملية التشغيل الخاصة بنظام GVC

## GVC conceptual diagram



## G-VECTORING CONTROL

## تعزيز أداء الشاسي عبر المحرك

تعد التقلبات السلسة بين قوى الجاذبية عند الكبح والانعطاف والتسارع عنصرًا أساسيًا من فلسفة *Jinba-ittai*، وكانت محور التطوير لدى مازدا خلال العديد من السنوات. حيث أن هذا الشعور الموحد الناشئ من الكبح والتوجيه والتسارع إلى جانب التغذية الراجعة المتناغمة يتيح للسائق التحكم بالمركبة بكل يسر وبصورة دقيقة. كما ويرتقي نظام G-Vectoring Control (GVC)\* — الظهور الأول لتكنولوجيا SKYACTIV-VEHICLE DYNAMICS — بنقل هذه الديناميكية والشعور الموحد إلى مستوى أعلى. إذ يعد الأمر امتدادًا منطقيًا لفلسفة مازدا في التصميم والهندسة التي يشكل الإنسان محورهما والتي لا تركز على الكفاءة الميكانيكية فحسب بل أيضًا تأخذ بعين الاعتبار الكيفية التي ينبغي أن تكون عليها المركبة في ظل الخصائص الإنسانية. ويتمثل النظام GVC في كونه نهج جديد للتحكم بديناميكيات المركبة التي تستخدم المحرك من أجل تعزيز أداء الشاسي، وتمنح مركبات مازدا تقلبات أكثر سلامة بين قوى الجاذبية في كافة ظروف القيادة.

\* G-Vectoring Control: التحكم الموجه في اتجاه قوى الجاذبية (التسارع)





## تميز يكمن في ثنايا الراحة والجودة

تجتمع كل من الحرفية اليابانية والمواد الفاخرة ضمن التعبير المقترن بالراحة والجودة في الفئة المدرجة أعلاه. يبدأ الأمر عند تحقيق التوازن بعناية بين احتياجات كل من الآباء والأبناء لاستحداث مقصورة مريحة وجذابة ترضي جميع الفئات العمرية حينما يتعلق الأمر بالمساحة والراحة إلى جانب ما تم إضافته لمنحك إحساسًا بالتميز. تضمن الاختيارات الدقيقة للمواد استيفاء كل من المستويات البصرية والحسية، ويتيح العازل الصوتي السخي القيام بمحادثة مريحة، بالإضافة إلى إمكانية ضبط المساحة على نطاق واسع من أجل تلبية المتطلبات اليومية. قد يبدو الأمر كالسحر، ولكن حينما تجلس داخل سيارة CX-9 فإنك ستدرك أن كل شيء في مكانه الصحيح.

### الشعور بالراحة

بالنظر إليها من الخارج، نلاحظ أن الكابينة مصقولة ومدمجة. ولكن عند النظر إليها من الداخل، فإن كابينة CX-9 تتصف بالفسحة والجدابة، بفضل مقاعد الصف الأول والثاني اللذان يمنحان حينًا كبيرًا للأرجل والرأس للأشخاص البالغين من كافة الأحجام تقريبًا بينما تمنح مقاعد الصف الثالث سعة استيعاب مريحة سواءً أكان ذلك للأطفال أو حتى اليافعين. وتهيمن على قمرة القيادة لوحة أفقية واسعة تتدفق بسلاسة باتجاه الأبواب ليبرهن على الإحساس بالراحة، وتضاعف لوحة العدادات التي تنحدر برشاقة نحو الزجاج الأمامي من الشعور الرحب هذا. واستكمالاً لذلك يمنح الكونسول الوسطي المرتفع والعريض حينًا للأرجل أكثر راحة دون المساس والحد من المساحة.

### إحساس عذب بالراحة

بصفتها رائدة في مجال الجودة، تم تصميم سيارة CX-9 لتكون ملائمة للركوب السلس المتعلق بالراحة الهادئة. حيث تشمل التدابير المستفيضة من أجل تقليل الضوضاء والاهتزاز والتي تتضمن زجاج عازل للصوت للأبواب الأمامية وللزجاج الأمامي، إضافة إلى المخمدات متناغمة الكتلة التي تعمل على إبقاء الاهتزاز الناجم عن نظام التعليق خارج الكابينة إلى جانب الحصائر الأرضية الممتصة للصوت وبطانة السقف، والتي تهدف جميعها إلى تحقيق هدوء أكبر في فنتها. بالإضافة إلى ذلك، يعزز التوسع في استخدام المواد العازلة للصوت في الهيكل الخلفي على تسهيل إجراء المحادثات، على وجه الخصوص في مقاعد الصف الثاني والثالث. وتعد راحة الركوب أمرًا مؤكدًا بفضل الهيكل خفيف الوزن إلى جانب الشاسي/ نظام التعليق المتنع بينما يعمل الأوريتين منخفض الارتداد وذو قدرة التخميد العالية والموجود في ظهور المقاعد والوسائد على زيادة سلامة الركوب، فهي تعمل على نقل التأثيرات المرغوب بها الموجودة على الطريق للسائق في حين تعمل على تقيية الاهتزازات غير المرغوب بها والناجمة عن أسطح الطرق الوعرة.

### ترحيب حار بالجودة

تم التركيز على إضاءة المقصورة والبيئة الخاصة بها على نحو خاص، حيث تقدم مستويات التنجيد العلوية عرّضًا ضوئيًا من أجل الترحيب بالسائق داخل السيارة. وقد تم تصميم وهندسة كل من فجوات لوحة المقصورة الضيقة، والنشيطيات الزخرفية الكبيرة ذات الكتلة الواحدة، وحتى الأماكن كمعارض الباب والعتبات لترسيخ مبدأ الجودة والحرفية التي تتحلى بها سيارة CX-9.

### Distinction in comfort and quality

Japanese craftsmanship and premium materials come together in this sweeping statement of cossetting comfort and quality from a class above. It begins with carefully balancing the needs of both parents and children to create a relaxing, inviting interior that satisfies all age groups with regard to space, comfort, and that added extra that just makes you feel special. Rigorous selection of materials assures both visual and tactile fulfillment, generous soundproofing allows comfortable conversation, and space is widely adjustable to match your requirements of the day. It may seem like magic, but wherever you sit in CX-9, everything simply seems right.

يوفر ما مجموعه أربعة منافذ USB — يتواجد إثنان منها في الكونسول الوسطي وإثنان على مسند الذراع الخلفي — القيام باتصال وإجراء شحن يمتاز بالعملائية (تيار مستمر يصل إلى ١.٢ أمبير) للهواتف، والأجهزة اللوحية والأجهزة الصغيرة الأخرى. ليس هذا فحسب، بل سيتمتع ركاب مقاعد الصف الثالث بالراحة بفضل حاجبات الشمس الموجودة على الباب الخلفي.

#### A sense of space

Seen from the outside, the cabin is sleek and compact. But from the inside, CX-9 is both roomy and welcoming, with the first- and second-row seats offering plenty of leg- and headroom for adults of almost any size while the third-row seats provide comfortable accommodation for children or even early teenagers. The cockpit is dominated by a wide, horizontal dash that flows smoothly into the doors to emphasize the sense of space, and this open sensation is further heightened by the graceful slope of the dashboard into the windscreen. Complementing this is the high and wide centre console that creates cosier footwells without limiting space.

#### The smooth feel of comfort

As befits a quality leader, CX-9 is designed to be a smooth-riding haven of quiet comfort. Extensive measures to reduce noise and vibration include sound-insulating glass for the front doors and windscreen, tuned-mass dampers to keep suspension vibration out of the cabin and sound-absorbing floor mats and headliner, all aimed at achieving quietest-in-class status. In addition, increased use of sound-insulating materials in the rear body further enhances ease of conversation, particularly in second- and third-row seats. Ride comfort is assured thanks to the lightweight body and refined chassis/suspension while low-rebound high-damping urethane in the seat backs and cushions further smooths the ride, transmitting desirable feedback from the road to the driver but filtering out unpleasant vibrations from rough road surfaces.

#### A warm welcome to quality

In particular, focus was placed on interior lighting and ambience, and upper trim levels feature a light show to welcome the driver into the car. Tight interior panel gaps, large one-piece decorative trims, and even areas such as door jambs and sills are all designed and engineered to emphasize CX-9's quality and craftsmanship. A total of four USB ports — two in the centre console and two in the rear armrest — provides convenient connection and charging (up to 2.1 amps of current) of phones, tablets and other small devices. What's more, passengers in the third row even enjoy the comfort of rear-door sunshades.





**Mazda Radar Cruise Control (MRCC) with Stop & Go function and Smart Brake Support (SBS)**

These systems use milliwave radar to detect and measure the speed and distance of the vehicle ahead as well as detect any obstacles in front. MRCC automatically controls the engine and brakes to maintain a safe following distance and operates at any speed from 0km/h to 145km/h, enabling the driver to follow the preceding vehicle from a standing start and back to a complete stop. SBS helps avoid collisions. When it judges CX-9 is closing too fast it first warns of danger, and if no action is taken, it then begins to apply the brakes. Works at speeds between 15 and 160km/h.

**Advanced Smart City Brake Support (Advanced SCBS)**

With the high-performance forward sensing camera, Advanced SCBS detects vehicles and pedestrians\* in front of the vehicle and automatically applies the brakes to help avoid collisions and mitigate collision damage while driving between approximately 4 and 80km/h (sensing a vehicle ahead) or between approximately 10 and 80km/h (sensing a pedestrian). \*Detection of pedestrians and consequent automatic braking are not available in certain countries and regions.

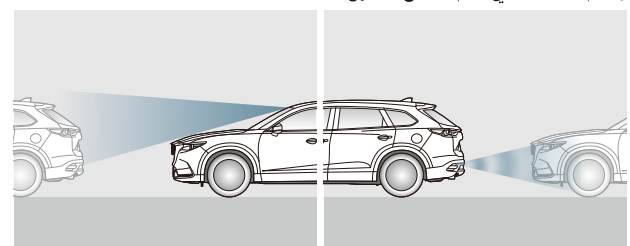
**Smart City Brake Support [Reverse] (SCBS R)**

Ultrasonic sensors mounted on the rear bumper allow SCBS R to detect vehicles and obstacles behind when reversing at speeds between approximately 2 and 8km/h. If an object is detected, the system automatically applies the brakes to help mitigate collision damage.

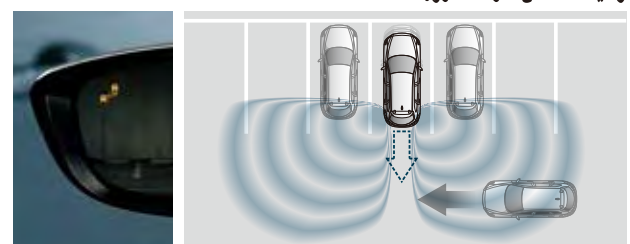
**Blind Spot Monitoring (BSM) and Rear Cross Traffic Alert (RCTA)**

BSM uses 24GHz quasi-milliwave radar sensors to detect vehicles in the blind spots behind and to the side, and using a turn signal while BSM detects a vehicle triggers visual and audio warnings. RCTA uses the same sensors to alert the driver when it detects vehicles approaching from either side during reversing operations.

**نظام المدينة الذكي لدعم المكابح المتطور**  
**و نظام المدينة الذكي لدعم المكابح [رجوع للخلف]**



**وظيفة تحسس حركة المرور المعاكسة**



**نظام المدينة الذكي لدعم المكابح [رجوع للخلف] (SCBS R)**

تتيح المستشعرات فوق صوتية التي تم تركيبها على المصد الخلفي لنظام SCBS R برصد المركبات والعوائق التي تقع في الخلف عند القيام بالرجوع للخلف ضمن سرعة تبلغ ما بين ٢ و ٨ كم/ ساعة تقريباً. إذا تم رصد جسم ما، يقوم النظام تلقائياً بتعشيق المكابح للمساعدة في الحد من الأضرار الناجمة عن التصادم.

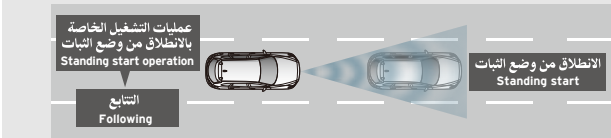
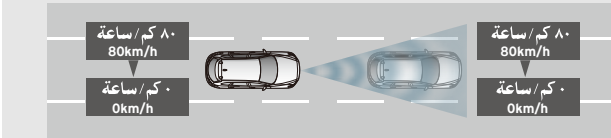
**نظام مراقبة النقاط العمياء (BSM) ووظيفة تحسس حركة المرور المعاكسة (RCTA)**

يستخدم النظام BSM مستشعرات الرادار شبيهة بالموجة الميالية ذات نطاق ٢٤ جيجا هرتز لرصد المركبات في النقاط العمياء الموجودة في الخلف وعلى الجوانب، وعند تشغيل إشارة الانعطاف بينما يقوم النظام BSM برصد مركبة ما يعمل ذلك على إصدار تحذيرات مرئية وصوتية. يقوم النظام RCTA باستخدام نفس تلك المستشعرات لتنبية السائق عند رصد سيارات تقترب من أحد الجانبين عند عملية الرجوع إلى الوراء.

**Mazda Radar Cruise Control (MRCC) with Stop & Go function**

**التوقف والانطلاق**  
عندما تقوم المركبة التي في الأمام بتقليل سرعتها وتتوقف، يقوم نظام MRCC بتقليل السرعة ويعمل على إيقاف سيارة CX-9 وفقاً لذلك. بينما تقوم المركبة التي تسير في المقدمة بالابتعاد مجدداً، يقوم السائق بالتحكم بعملية التشغيل من وضع الثبوت ثم يقوم النظام تلقائياً بالتسريع للوصول إلى سرعة التتابع الملائمة.

**Stop and go**  
When the vehicle ahead slows down and stops, MRCC decelerates and halts CX-9 accordingly. As the preceding vehicle pulls away again, the driver controls the start from standstill then the system automatically accelerates up to the appropriate following speed.



**نظام التحكم الراداري بالسرعة الثابتة من مازدا (MRCC) مع وظيفة التوقف والانطلاق والنظام الذكي لدعم المكابح (SBS)**

تستخدم هذه الأنظمة رادار ذو الموجة الميالية لرصد وقياس السرعة والمسافة للمركبة التي في الأمام إلى جانب رصد أية عوائق موجود في الأمام. يقوم نظام MRCC بالتحكم تلقائياً بالمحرك والمكابح للحفاظ على مسافة تتابع آمنة ويعمل على أي سرعة من ٠ كم/ ساعة إلى ١٤٥ كم/ ساعة، مما يتيح للسائق تتبع المركبة التي تسير في المقدمة من نقطة الثبات والرجوع للتوقف الكامل. يساعد نظام SBS في تفادي الاصطدامات. فإذا حدّد بأن CX-9 تقترب بسرعة كبيرة، يطلق في البداية تحذيراً من الخطر، فإن لم تتخذ أي إجراء، يبدأ بتعشيق المكابح. يعمل هذا النظام عند السرعات ما بين ١٥ إلى ١٦٠ كم/ ساعة.

**نظام المدينة الذكي لدعم المكابح المتطور (SCBS المتطور)**

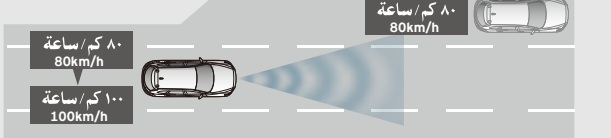
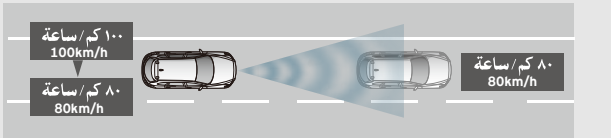
مع الأداء العالي للكاميرا الموجهة للأمام، يقوم نظام SCBS المتطور برصد المركبات والمشاة\* أمام المركبة ويقوم تلقائياً بتعشيق المكابح للمساعدة على تفادي التصادمات والحد من الأضرار الناتجة عن التصادم بينما تقود ضمن سرعة تبلغ ٤ و ٨٠ كم/ ساعة تقريباً (استشعار مركبة في الأمام) أو بين ١٠ و ٨٠ كم/ ساعة تقريباً (استشعار أحد المشاة).

\* لا تتوفر وظيفة رصد المشاة والتعشيق التلقائي المترتب عنه في دول ومناطق معينة.

**نظام التحكم الراداري بالسرعة الثابتة من مازدا مع وظيفة التوقف والانطلاق**

**السرعة الثابتة المتتابة (مثال: عند ضبطها على ١٠٠ كم/ ساعة)**  
يقوم نظام MRCC بضبط السرعة لتتوافق مع سرعة المركبة التي في الأمام ويحافظ على مسافة الأمان على نحو مستمر. عندما يقوم النظام برصد أن المركبة التي في المقدمة تقوم بتغيير المسرب، يقوم تلقائياً بالتسريع للوصول إلى السرعة التي تم ضبطها.

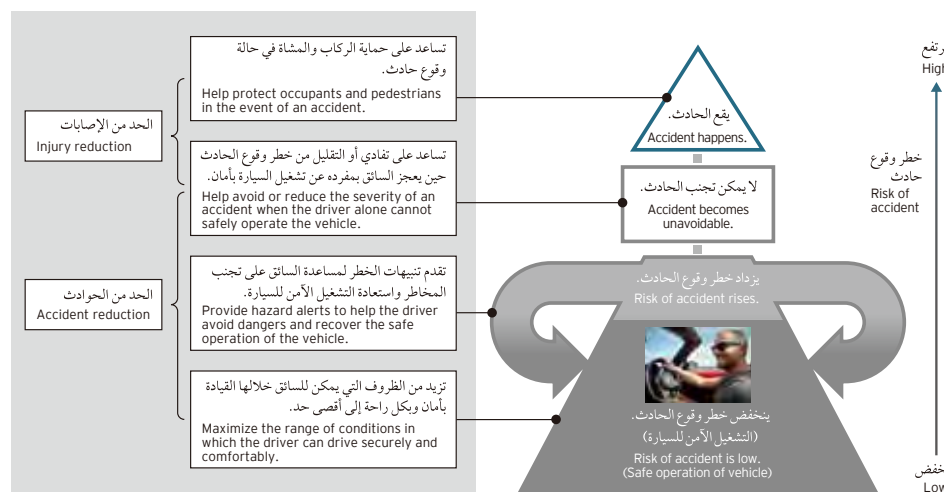
**Following cruise (example: when preset to 100km/h)**  
MRCC adjusts speed to match that of the vehicle ahead and constantly maintain a safe distance. When the system detects the preceding vehicle changing lane, it automatically accelerates up to the preset speed.



Notes: i-ACTIVSENSE safety features are not a substitute for safe and attentive driving. There are limitations to the range and detection of the systems. Availability of safety equipment/features varies according to country and model grade. Please consult your local Mazda dealer for exact information.



**الأمان الاحترازي من مازدا**  
**Mazda Proactive Safety**



**تفوق يكمن في ثنايا عناصر الأمان**

ترسخ فلسفة الأمان الاحترازي من مازدا من خلال إيمانها بقدرات السائق، حيث تسعى إلى دعم القيادة الآمنة مع الإبقاء على متعة القيادة على الطرقات الواسعة. تتطلب القيادة الأكثر أمناً التقدير المسبق للأخطار المحتملة واتخاذ القرارات بشكل سليم والتصرف المناسب، إذ تسعى مازدا إلى دعم هذه الوظائف الأساسية لتمكينك من القيادة بأمان مع شعورك براحة البال بالرغم من تغير ظروف القيادة. حيث توجد أولاً بيئة متفوقة للسائق تتسم بقابلية جيدة للرؤية، ومفاتيح التحكم المتموضعة بشكل مدروس بالإضافة إلى أجهزة القياس سهلة القراءة إلى جانب الحد من التشنيت. وثانياً وجود تكنولوجيا i-ACTIVSENSE والتي تعد مجموعة من إجراءات الأمان المباشر تعمل على تحذيرك بصورة تدريجية عند تنامي الأوضاع التي تلحق بها الأخطار المحتملة. وأخيراً، الأمان غير المباشر والذي تم استحدثه للمساعدة في حماية الركاب وتقليل حالات الإصابة بالجروح الناجمة عن الحوادث التي قد تقع.

**Distinction in safety**

Mazda's Proactive Safety philosophy is firmly grounded in a belief in the driver's abilities, aiming to support safer driving while maintaining all the fun of the open road. Safer driving demands early recognition of potential hazards, good judgment and appropriate action, and Mazda works to support these essential functions so you can drive securely and with peace of mind despite changing driving conditions. First is an optimum driver environment with good visibility, well-positioned controls, easy-to-read instruments and minimal distractions. Next is i-ACTIVSENSE, a portfolio of active safety measures to incrementally warn you when a potentially dangerous situation is developing. Finally there is passive safety, designed to help protect occupants and minimize injuries if an accident should occur.



## تفوق يكمن في ثنايا التواصل

اتصال متكامل وغريزي بينك وبين السيارة. واتصال فوري مع العالم حينما تكون على الطريق. هذا ما يمنحه لك كل من واجهة التفاعل بين الإنسان والآلة (HMI) المتطورة من مازدا ونظام MZD CONNECT للاتصال بالإنترنت. حيث عمدت مازدا الآن إلى توسعة الواجهة HMI لتشمل حتى وضعية القيادة الخاصة بك وذلك من أجل تعزيز التجربة التي تمنحها *Jinba-ittai* بصورة أكبر. حيث ستحوز على رؤية بانورامية للطريق أمامك وذلك من مركز القيادة الخاص بك خلف عجلة القيادة، بفضل وجود كل من أجهزة القياس ومفاتيح التحكم الموضوعة بشكل مثالي لتتيح لك التركيز على قيادة أكثر حرصاً وتمتاز بالمتعة.

### الواجهة HMI — تحكم يتسم بالرفاهية

تقوم السيارات الحديثة على نحو مستمر بتقديم المزيد والمزيد من المعلومات، قد يكون لتلك المعلومات أثر في احتمالية تشتيت انتباهك عن الطريق. لذلك قامت مازدا بهندسة الواجهة HMI الخاصة بها لتمنحك المعلومات التي تحتاجها بشكل جلي من أجل اتخاذ القرارات في الوقت المناسب ودون التباس، من خلال الحد من حركة العين وتقليل الإجهاد عليها. تم وضع كل من مفاتيح التحكم وأجهزة القياس إلى جانب عجلة القيادة وذراع تحويل السرعة بطريقة مثلى فيما يتعلق بمقعد السائق، حيث تم وضع مجموعة العدادات الرئيسية وعجلة القيادة بشكل مباشر يرتكز على السائق، في حين تم وضع الدواسات بشكل متناسق حيث تستند بصورة طبيعية أسفل الأقدام. كما نضمن لك رؤية متفوقة بفضل أعمدة الواجهة الموجودة في المؤخرة لتمنحك نظرة أوسع على الطريق. تعد سيارة CX-9 أول موديل من مازدا يتميز بشاشة عرض علوية وملونة بالكامل مثبتة على الزجاج الأمامي. تُظهر شاشة عرض القيادة النشطة **Active Driving Display** هذه المعلومات الرئيسية الخاصة بالقيادة ونظام الملاحة والتي تقع فوق مجموعة العدادات وأسفل خط الرؤية الأفقي لديك لتبقيك على اطلاع كامل دون الحاجة إلى رفع عينيك عن الطريق. تبين شاشة العرض الوسطية الكبيرة ذات مقاس ثمانية بوصات والموجودة على اللوحة المواد المتعلقة بالترفيه والوظائف على الشاشة اللمسية عندما تكون السيارة متوقفة. وعند الحركة، يوفر لك مفتاح التحكم الدوّار سيطرة تامة. وذلك عن طريق التدوير والتبديل والقيام بالضغط على هذا المقبض، إذ تستطيع حينها تشغيل الوظائف الترفيهية بينما تقوم بالحفاظ على جسمك وعينك في وضع القيادة الطبيعي. على خلاف الشاشة اللمسية، ليس هناك حاجة للنظر إلى مفاتيح التحكم عند تشغيله، مما يقلل من التشتيت البصري. حيث يحيط بمفتاح التحكم خمسة أزرار تمنحك طريقاً مختصراً للوصول إلى الشاشات الأربع العامة بالإضافة إلى وجود زر للرجوع.

### نظام MZD CONNECT الذي يبيّك على تواصل دائم

يمنحك نظام MZD CONNECT اتصالاً متفوقاً بالإنترنت حينما تكون على الطريق. إذ يوفر تشكيلة واسعة من خيارات معلومات الترفيه عبر تطبيق Aha™ بواسطة HARMAN عند توصيله بهاتفك الذكي عبر خاصية Bluetooth®. تتيح خاصية الصوت التي يمتاز بها النظام الوصول إلى مصادر صوتية متعددة بما فيها راديو AM/FM والمشغلات الصوتية النقالة ومحتوى تطبيقات Aha Radio عبر الإنترنت. تستطيع خاصية التواصل قراءة الرسائل النصية القصيرة بصوت

### Distinction in communication

Complete and intuitive communication between you and the car. Real-time communication with the world when you're on the road. That's what Mazda's advanced Human-Machine Interface (HMI) and MZD CONNECT internet connectivity offer you. And now Mazda has extended the HMI to include even your driving position to further enhance the *Jinba-ittai* experience. From your command position behind the wheel you have a panoramic view of the road, with all instruments and controls ideally placed to allow you to focus on careful and enjoyable driving.



#### HMI – carefree control

Modern cars constantly present more and more information, information that can potentially distract your attention from the road. So Mazda engineered its HMI to clearly give you the information you need for timely decision-making without confusion, with minimal eye movements and with reduced stress. Controls, instruments, steering wheel and shift lever are all ideally placed in relation to the driver's seat, with the main instrument cluster and steering wheel directly centred on the driver, while the pedals are positioned symmetrically to fall naturally under the feet. Excellent visibility is assured thanks to A-pillars located rearward to offer a broader view of the road. CX-9 is the first Mazda with a full-colour head-up display projected on the windscreen. This Active Driving Display shows key driving and navigation system information just above the instrument cluster and just below your horizontal line of sight to keep you fully informed without the need to take your eyes off the road. The large, eight-inch centre display on the dash shows entertainment-related items and functions as a touchscreen when the car is stationary. In motion, the rotary commander provides control. By rotating, pressing and toggling this knob, you can operate entertainment functions while keeping your body and your eyes in the normal driving position. Unlike a touchscreen, there's no need to look at the commander when operating it, minimizing visual distraction. The commander is surrounded by five buttons giving shortcuts to four common screens plus a back button.

#### MZD CONNECT keeps you in touch

MZD CONNECT gives you versatile internet connection while on the road. It offers an extremely wide range of infotainment options through Aha™ by HARMAN when connected to your smartphone via Bluetooth®. The system's Audio feature lets you access multiple audio sources including AM/FM radio and mobile audio players, and Aha Internet Radio. The Communication feature can read SMS messages aloud as well as other internet social network services such as Twitter and Facebook available via Aha. The Navigation feature shows you your current position on a map along with a route to your specified destination. System software is easily updated to give you ongoing access to the latest services without swapping out any hardware.

Note: Available functions of MZD CONNECT may vary according to the type of connected smartphone and its operating environment. Please consult your local Mazda dealer for exact information.

ملاحظة: قد يختلف مدى توفر وظائف نظام MZD CONNECT تبعاً لطرز الهاتف الذكي الموصول وبيته التشغيلية. يرجى استشارة وكيل مازدا المحلي لديك بخصوص المعلومات الدقيقة.



## Distinction in daily life

CX-9 is all about making life richer and more rewarding. So it's designed to make everything you do easier, more satisfying, and just plain more enjoyable. Versatile seat arrangements allow up to six passengers, a huge amount of cargo, or any combination, making CX-9 a true life partner. Access to the third row couldn't be easier, even for children, and wherever you sit there are handy places to store things. Whatever you do, no matter who you do it with, CX-9 is always ready to brighten your day.



## تفوق يكمن في ثنايا حياتك اليومية

تقوم سيارة CX-9 بجعل حياتك أكثر ثراءً ورضىً. لذلك فقد تم تصميمها ليبدو كل شيء تقوم به أكثر يسراً، وأكثر رضىً إلى جانب كونها بالفعل أكثر متعة. إن الترتيب المتفوق للمقاعد يسمح بوجود ما يصل إلى ست ركاب، وكمية كبيرة من الأمتعة أو أي توفيلة أخرى مما يجعل سيارة CX-9 شريكك الحقيقي في الحياة. يعد الوصول إلى صف المقاعد الثالث أمراً في غاية السهولة، حتى للأطفال، وأينما جلست فستجد أماكن لتخزين الأشياء. وبغض النظر عما تفعله أو مع أي كان، فإن سيارة CX-9 مستعدة على الدوام لتضفي الإشراق على يومك.

### صُممت بالطريقة التي تبهرك

تعد الرفاهية والعمالية عاملين جوهريين اللذان يميزان السيارة الرياضية العملية الفخمة عن الأخرى الجيدة فقط، حيث اجتازت سيارة CX-9 هذا الاختبار بنجاح باهر. تم وضع مساحات التخزين بما في ذلك حاملات الأكواب لصفوف المقاعد الثلاثة جميعها بعناية في كافة أرجاء الكابينة. منحت عملية إعادة التصميم الذكية إمكانية الإمالة والانزلاق نحو الأمام لمقاعد الصف الثاني مع وجود خلوص أوسع بين ظهر المقعد وحاضنات العجلات الخلفية من أجل وصول يتسم بالسهولة للصف الثالث. حيث تتطلب العملية القيام بسحب الذراع المثبت أعلى ظهر المقعد فحسب وبعد الأمر في غاية الخفة والبساطة بحيث يمكن لطفل القيام بذلك. ليس هذا فحسب، حيث يمكن إرجاع ظهر المقعد الخاص بالصف الثاني إلى زاوية مريحة تبلغ ٢٢ درجة، بشكل يمنح وضعية جلوس طبيعية دون إجراء أي تعديلات. يعد حيز الأمتعة واسعاً عندما تكون صفوف المقاعد الثلاثة جميعها في وضعية قائمة، وتمنح مقاعد الصف الثالث طياً فردياً بلمسة واحدة، في حين أن مقاعد الصف الثاني مجزأة بنسبة ٤٠/٦٠ وقابلة للطّي المجزأ بلمسة واحدة. عند طي جميع المقاعد، تستطيع حجيرة الأمتعة استيعاب زوجين من الدراجات الجبلية وتمنحك أرضية تحميل مسطحة أفقية بشكل تقريبي. ويوجد تحت الأرضية حجيرتين للتخزين بحيث تعد مثالية لتخزين معدات التدريب والسباحة المبتلة. تتوفر بوابة رفع آلية، ويعد التشغيل اليدوي كذلك أمراً سهلاً بفضل الذراع المنسدل على شكل المقبض.

### As you like it

Amenity and convenience are two key factors that set a great SUV apart from one that is merely good, and CX-9 passes this test with flying colours. Storage spaces, including cup holders for all three rows of seats, are thoughtfully placed throughout the cabin. A clever redesign of the second-row seats provides forward tilt and slide with a wider clearance between the seatback and the rear wheel housings for even easier third-row access. Operation requires just the pull of a lever mounted at the top of the seatback, and is so light and simple that even a child can do it. What's more, the second-row seatback returns to a comfortable angle of 22°, offering a natural seating posture without any adjustment. With all three rows of seats upright luggage space is generous, and third-row seats offer individual one-touch folding, while second-row seats are 60/40 split with one-touch split folding. With all seats folded, the luggage compartment can accommodate a pair of mountain bikes, and offers a flat and nearly horizontal load floor. Under the floor there are two storage compartments ideal for wet exercise or swimming gear. A power rear liftgate is available, and even manual operation is easy thanks to a grip-type pull-down handle.





## Exterior and interior colours



Jet Black Mica (41W)



Snowflake White Pearl Mica (25D)



Machine Grey Metallic (46G)



Soul Red Crystal Metallic (46V)



Sonic Silver Metallic (45P)



Titanium Flash Mica (42S)



Deep Crystal Blue Mica (42M)

## الألوان الداخلية والخارجية

### Entry grade



Cloth, Silk Beige



قماش، حريم بيج

### الفئة Entry

قماش، أسود

### High and Core grades



جلد، حريم بيج



جلد، أسود

### الفئات High و Core

### High Plus grade



جلد النابا، بني نقي

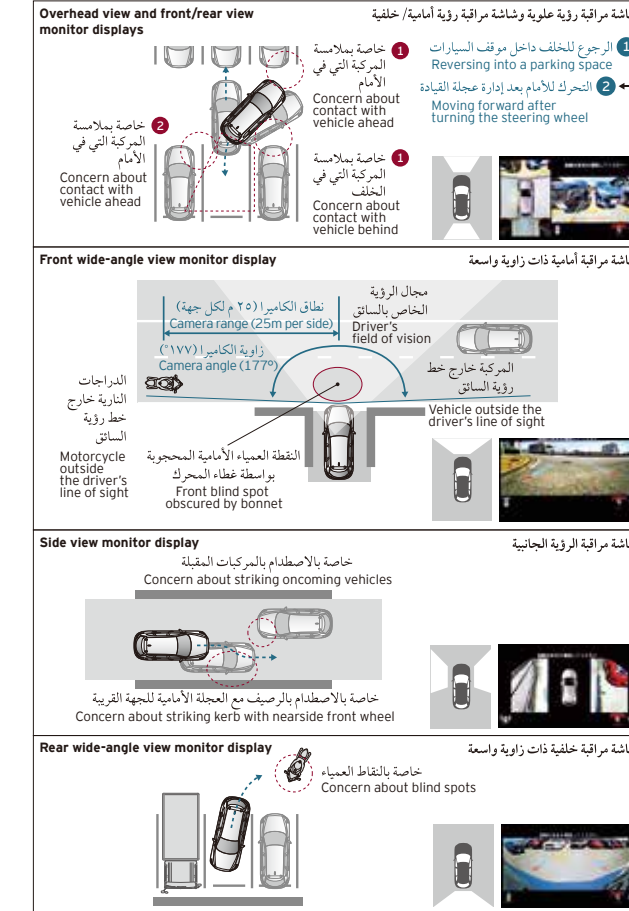
### فئة High Plus

جلد النابا، بني نقي

تعمل تكنولوجيا الطلاء الفريدة لمازدا والتمثلة في TAKUMI-NURI (TAKUMI: حرفي محترف، NURI: الطلاء)، على إبراز الجمال المطلق والجودة الخاصة بالشكل الديناميكي للجسم التي تميز تصميم كودو بفضل مزيج لا مثيل له من الألوان والانعكاسات والظلال والعمق. تتضمن تشكيلة سيارة CX-9 على لونين TAKUMI-NURI للجسم: Soul Red Crystal Metallic و Machine Grey Metallic. تمنح المظاهر الساطعة والعمق النقي إلى جانب الشفافية الرائعة للون Soul Red Crystal Metallic انطباعاً قوياً للطاقة المشحونة عاطفياً، الأمر الذي يمنح سيارة CX-9 مظهرًا مصقولاً وأكثر حيوية وإثارة للإعجاب.

Mazda's unique painting technology TAKUMI-NURI (TAKUMI: master craftsman, NURI: painting), with its unprecedented combination of colour, highlights, shade and depth, further emphasizes the sheer beauty and quality of the dynamic KODO design body shape. The CX-9 lineup includes two TAKUMI-NURI body colours: Soul Red Crystal Metallic and Machine Grey Metallic. The bright highlights, pure depths and outstanding transparency of Soul Red Crystal Metallic deliver a powerful impression of emotionally charged energy, giving CX-9 a fresher, more impressive and refined appearance.

## Equipment



Note: Display images are composites for illustration purposes.

يمتاز نظام شاشة المراقبة برؤية مقدارها ٣٦٠ الذي تم اعتماده حديثاً بوجود أربع كاميرات مثبتة في الأمام وعلى الجوانب وفي الجهة الخلفية للمركبة لعرض المنطقة الموجودة حول السيارة على شاشة عرض وسطية. مقترنة بأصوات التنبيه التي تطلقها ثمان مستشعرات للاصطفاف مثبتة في الأمام والخلف، يقوم النظام بمساعدتك على تجنب الخطر عند الدخول أو الخروج من مرآب ما أو الاقتراب من التقاطعات على شكل T أو تخطي سيارة مقبلة على الطرقات الضيقة.

Newly adopted 360° View Monitor system features four cameras on the front, sides and rear of the vehicle to show the area around the car on a central display. Combined with alarm sounds triggered by eight parking sensors at the front and rear, the system helps you to avoid danger when pulling into or out of a garage, approaching T-shaped intersections or passing an oncoming car on a narrow road.



تم تقسيم شاشة عرض القيادة النشطة Active Driving Display من النوع المثبت على الزجاج الأمامي إلى نطاقين للوصول إلى وضوح أفضل إلى جانب المعلومات ذات الأولوية القصوى لحالة السيارة ومعلومات الأمان المتطورة التي يتم عرضها في القسم السفلي، إلى جانب معلومات البيئة مثل الاتجاهات في المنعطف الواحد تلو الآخر في القسم العلوي.

The windscreen-type Active Driving Display is divided into two zones for better legibility with high-priority vehicle-status information and advanced safety information shown in the lower section, and driving environment information such as turn-by-turn directions in the upper section.



تمتاز عجلات الألمنيوم مقاس ٢٠ بوصة بتصميم جريء وحاد ليمنح هيمنة إضافية لمظهر سيارة CX-9 الذي يتسم بالقوة. حيث تم طلائها بطلاء ذي لمعان عالٍ والذي يتباين مع النسيج المعدني ويبرزه بصورة أكبر للعبان.

20-inch aluminium wheels boast a bold, sharp design to give added authority to CX-9's dominating stance. They are finished with a high-gloss paint that contrasts with and enhances the texture of the metal.

## التجهيزات



تمتاز مجموعة العدادات الثلاثة بشاشة عرض LCD طراز ترانزستورات شريطية رقيقة TFT ملونة مقاس سبعة بوصه في الوسط. بالإضافة إلى سرعة المركبة، فإنها تعرض معلومات متنوعة عن المركبة بطريقة واضحة وسهلة القراءة بالقرب من منتصف خط الرؤية الخاص بالسائق.

The three-meter cluster features a seven-inch TFT LCD colour display in the centre. In addition to vehicle speed, it shows diversified vehicle information in a clear, easy-to-read manner near the centre of the driver's line of sight.



يقوم نظام تهوية المقعد الأمامي الذي تم اعتماده حديثاً بسحب الهواء الساخن والرطب بعيداً عن المناطق التي يكون فيها جسم الراكب ملامساً لسطح المقعد، مما يوفر بيئة قيادة ممتازة بالراحة. يمتنع النظام تحكّم ذي ثلاثة مراحل لقوة التهوية.

Newly adopted front-seat ventilation system draws hot and humid air away from areas where the occupant's body is in contact with the seat surface, providing a more comfortable driving environment. The system offers three-stage control over ventilation strength.





## متعة القيادة ومواجهة التحديات

يمتد تاريخ مازدا إلى ما يزيد عن ٩٠ عامًا - تاريخ حافل بمجابهة التحديات وتجاوزها. أصبحت مازدا في العام ١٩٣١ أول صانع للمركبات ثلاثية العجلات من إنتاج ياباني بالكامل، مواصلة ترسيخ أقدامها في صدارة الصنّاع اليابانيين للمركبات ثلاثية العجلات، والتي كانت تُمدّ الدعامة الأساسية لقطاع الشحن لمسافات قصيرة في ذلك الوقت. في نهاية الحرب العالمية الثانية كانت مدينة هيروشيما والتي تعتبر مقر شركة مازدا تترزح بين الألقاض، ورغم ذلك، فقد قبلت مازدا التحدي المتمثل في إعادة البناء واستأنفت تصدير الشاحنات ثلاثية العجلات خلال مدة لم تتجاوز الأربع سنوات، وذلك من خلال الابتكار والإخلاص والمثابرة في العمل.

في العام ١٩٦١، حملت مازدا على عاتقها عبء مواجهة تحدٍ مهم جديد: ألا وهو تطوير وتسويق المحرك الرحوي تجاريًا. أدى هذا التصميم الفريد لمحرك الاحتراق الداخلي إلى مجموعة من العوائق التقنية التي تمثلت في تطوير مواد جديدة وتحسين الأداء في تكنولوجيا المعالجة. ومجددًا كان مهندسو مازدا على قدر التحدي، فقد طرحوا أفكارهم المستنيرة على طاولة البحث وتكلّلت جهودهم بالنجاح في حين فشل الآخرون. كانت ثمرة تلك الجهود سلسلة سيارات تعمل بالمحرك الرحوي بدءًا من طراز Cosmo Sport الفاتنة في العام ١٩٦٧، التي تعتبر الآن سيارة كلاسيكية يرغب بها الجميع.

في فترة الستينيات من القرن الماضي، بلغ الطلب على السيارات الرياضية خفيفة الوزن ذروته. ولكن شهدت حقبة السبعينيات تزايدًا في معايير الأمان الصارمة وضبط الانبعاثات مما أدى إلى تناقص أعدادها. مرة أخرى، وجدت مازدا نفسها أمام تحدٍ كبير - تمثل في إعادة ابتكار السيارة الرياضية خفيفة الوزن لتستوفي المعايير الجديدة للأمان والبيئة مع المحافظة على الخصائص الفريدة لمتعة القيادة. شهد العام ١٩٨٩ الإطلاقة الأولى لسيارة مازدا MX-5 الرائدة التي لاقت الاستحسان فورًا، وبقي إنتاجها مستمرًا منذ ذلك الحين، محققة مكانة لها في موسوعة غينيس للأرقام القياسية كأعلى السيارات الرياضية ذات المقعدين مبيعا في العالم. وكدليل إضافي على ريادة مازدا كسيارة رياضية، يأتي الفوز بلقب سباق التحمل Le Mans الأكثر رقيًا على مستوى العالم لمدة ٢٤ ساعة في العام ١٩٩١ باستخدام محرك رحوي في الطراز 787B. كانت هذه هي المرة الأولى - والوحيدة - التي يتمكن فيها صانع ياباني من الظفر باللقب في هذا الحدث المرموق، لثبّره بشدة على أننا لا نسعى من أجل الفوز فحسب، بل نقوم بذلك باستخدام التكنولوجيا الفريدة الخاصة بنا.

في مازدا، ميّزنا دربنا دائمًا بأسلوبنا الخاص. بينما يضع الآخرون القيود، فنحن لا نضع نُصب أعيننا سوى تجاوز التحديات وابتكار مركبات للأشخاص الذين يشقون الاستمتاع بالقيادة.

## Celebrating challenge, celebrating driving

The history of Mazda stretches back over 90 years – a history of meeting challenge head-on and winning. In 1931 Mazda became the first manufacturer of an entirely Japanese-made three-wheel vehicle, going on to cement its position as Japan's leading maker of three-wheeled trucks, a mainstay of short-haul cargo transportation at the time. At the end of World War II Mazda's home base of Hiroshima lay in ruins, yet Mazda took on the challenge of reconstruction and through innovation and dedication resumed export of three-wheeled trucks within just four years. In 1961 Mazda accepted another major challenge: development and commercialization of the rotary engine. This unique design for the internal combustion engine presented a host of technological hurdles including development of new materials and the improvement of processing technology precision. And again Mazda engineers rose to the challenge, bringing fresh thinking to the table and succeeding where others had failed. The result was a series of rotary-engined vehicles beginning with the stunning 1967 Cosmo Sport, now a sought-after classic.

It was also the 60s that saw lightweight sports cars hit their peak. But through the course of the 70s, increasingly stringent safety standards and emissions controls caused their numbers to plummet. Once again, Mazda saw a challenge – reinventing the lightweight sports car to meet new safety and environmental standards while maintaining uniquely fun-to-drive characteristics. In 1989 the groundbreaking Mazda MX-5 debuted to instant acclaim and has stayed in production ever since, winning a place in the Guinness Book of Records as the world's best selling two-seater sports car.

Further underlining Mazda's sporting credentials came overall victory in the 1991 Le Mans 24 hour endurance race with the rotary engine 787B. This was the first – and only – time for a Japanese manufacturer to take the laurels in this prestigious event, amply demonstrating that not only do we set out to win, we do it with our own unique technology.

At Mazda, we have always blazed our own trail in our own way. Where others see limits, we see only a challenge as we create vehicles for people who love to celebrate driving.



1. أنتجت مازدا أول سيارة لها في العام ١٩٣١، وعملت على زيادة إنتاجها من المركبات ثلاثية العجلات بشكل مطرد بعد الحرب العالمية الثانية.
2. يتبع مهندسو مازدا نهج العمل الجماعي في كافة مراحل العمل ابتداءً من مرحلة التطوير إلى الإنتاج، فتراهم متحدين ويغمرهم الحماس لتصميم أفضل السيارات في العالم.

1. Mazda produced its first automobile in 1931, and steadily increased the production volume of three-wheel vehicles after World War II.
2. From development through to production, Mazda engineers share a tradition of teamwork, unified and inspired by their determination to create the world's finest cars.

5. ظهرت مازدا MX-5 للمرة الأولى في العام ١٩٨٩ لتمثل السيارة الرياضية خفيفة الوزن الخالصة. احتفل المعجبون المتحمسون حول العالم بالذكرى العشرين لإطلاقها في عام ٢٠٠٩.
6. في ٢٣ يونيو ١٩٩١ شهد العالم انتصار Mazda 787B التي تعمل بالمحرك الرحوي في سباق التحمل Le Mans الأكثر رقيًا على مستوى العالم لمدة ٢٤ ساعة.

5. Mazda MX-5 was born in 1989 as a pure lightweight sports car. Enthusiastic fans around the world celebrated its 20th anniversary in 2009.
6. June 23, 1991 saw the rotary-powered Mazda 787B beat the world at motor-racing's most prestigious endurance event, the 24 Hours of Le Mans.

3. بدأت مازدا العمل على تطوير المحرك الرحوي في أوائل الستينيات من القرن الماضي، وواجه المشروع العديد من المشكلات التقنية المعقدة.

4. بحلول العام ١٩٦٧ تم التغلب على هذه التحديات التقنية، وتم إطلاق Cosmo Sport؛ أول سيارة بمحرك رحوي في العالم.

7. At Mazda we look at things differently, aim higher and defy conventions. This has always been a core part of our corporate culture.

3. Mazda began development work on the rotary engine in the early 1960s, a project that faced severe technical problems.

4. By 1967 these technical challenges were overcome, and the world's first rotary-engined vehicle, the Cosmo Sport, was launched.